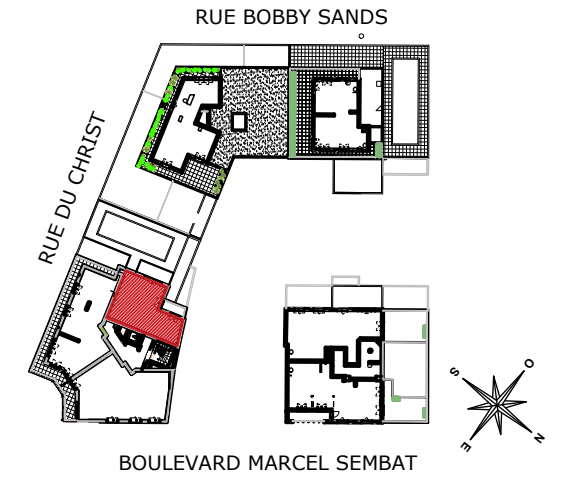


EMERIGE  
17-19, RUE MICHEL LE COMTE  
75003 PARIS



## HALL B

APPARTEMENT 2 PIECES

n° B53 au 5<sup>ème</sup> étage

ENTREE	4.20 m <sup>2</sup>
SEJOUR/CUISINE	25.20 m <sup>2</sup>
CHAMBRE 1	12.67 m <sup>2</sup>
SDB	5.10 m <sup>2</sup>
WC	2.09 m <sup>2</sup>

SURFACE TOTALE HABITABLE	49.26 m <sup>2</sup>
BALCON	4.27 m <sup>2</sup>

SURFACE TOTALE PRIVATIVE	53.53 m <sup>2</sup>
--------------------------	----------------------

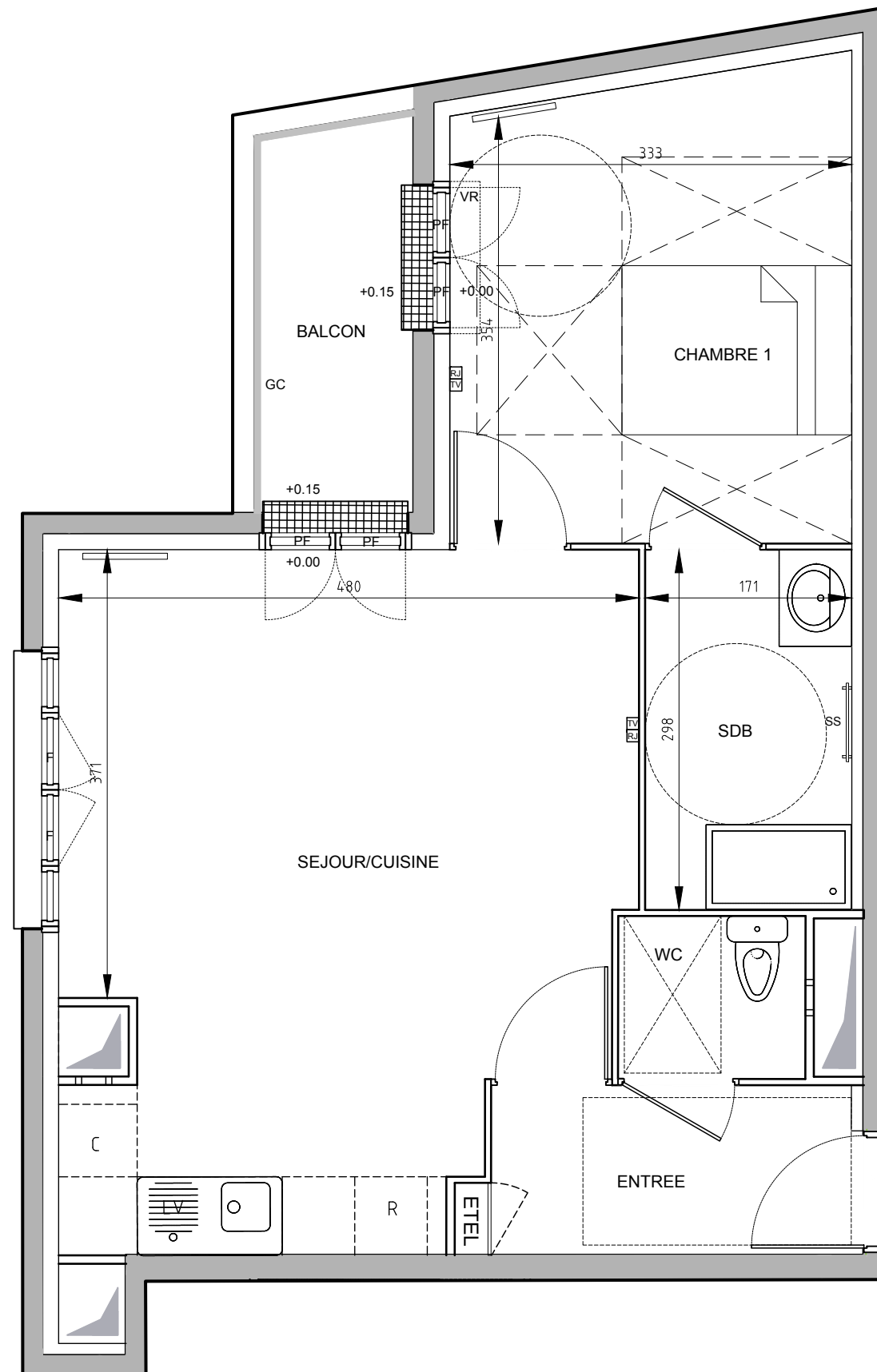
### LEGENDE

F : Fenêtre	SS : Sèche Serviette
PF : Porte Fenêtre	R : Réfrigérateur
VR : Volet Roulant	LV : Lave Vaisselle
GC : Garde-corps	LL : Lave Linge
: Soffite / faux plafond	C : Cuisson
ETEL: Tableau électrique	: Applique lumineuse
PL : Placard	: Prise extérieure étanche
	: Robinet de puisage

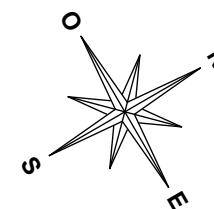
Indice A Octobre 2017

Echelle :

Architecte : Jacques Souheyre



◀ 2P B53



Nota : Les surfaces des placards sont comprises dans celles des pièces où ils se situent. Des modifications sont susceptibles d'être apportées à ce plan en fonction des nécessités techniques, réglementaires ou administratives de la réalisation, tant en ce qui concerne les dimensions libres que les équipements. Les soffites, faux-plafonds, retombées, gaines techniques, canalisations, trappes de visite, descentes d'eaux pluviales, équipements électriques, ne sont pas systématiquement représentés ou le sont à titre indicatif. Les dimensions et les implantations des appareils de chauffage, lorsqu'ils sont représentés, sont indicatifs et seront soumis à la conformité de l'étude thermique.